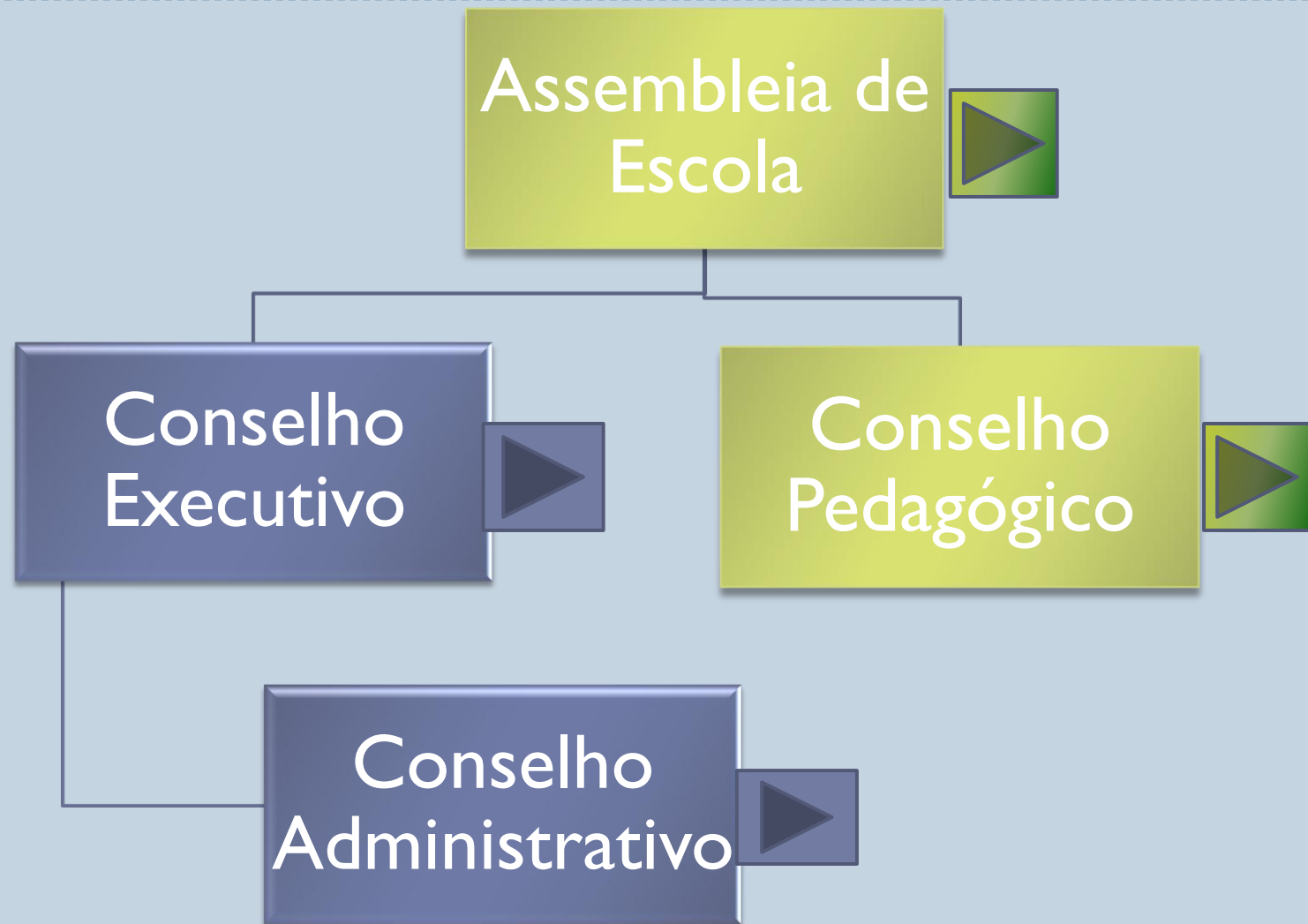


ÓRGÃOS DE GESTÃO e ADMINISTRAÇÃO DA ESCOLA



Conselho Executivo

- ▶ O Conselho Executivo é o órgão de administração e gestão da unidade orgânica nas áreas pedagógica, cultural, administrativa, patrimonial e financeira.
 - ▶ O Conselho Executivo é constituído pelo presidente, dois vice-presidentes e por três assessores.
-



Conselho Executivo

Prof. Mariano
Rego

Prof. Vítor
Pereira

Prof. Carla
Carreiro

Prof. Ana Rita
Simas

Prof. Raquel
Borges



Assembleia de Escola

- ▶ A assembleia é o órgão responsável pela definição das linhas orientadoras da atividade da unidade orgânica.
 - ▶ A assembleia é o órgão de participação e representação da comunidade educativa, devendo estar salvaguardada na sua composição a participação de representantes dos docentes, dos **pais e encarregados de educação**, dos alunos, do pessoal não docente e da autarquia local.
-



Composição da Assembleia de Escola

Presidente do Conselho Executivo

Presidente do Conselho Pedagógico

6 representantes do Pessoal Docente
PRESIDENTE (Prof. Marta Melo)

2 representantes do Pessoal Não Docente

1 representante da Autarquia local

3 representantes dos Pais e encarregados de educação



Conselho Pedagógico

- ▶ O conselho pedagógico é o órgão de coordenação, supervisão pedagógica e orientação educativa da unidade orgânica
 - ▶ Na composição do conselho pedagógico deve estar salvaguardada a participação de representantes das estruturas de orientação educativa e dos serviços especializados de apoio educativo, **da associação de pais e encarregados de educação**, do pessoal não docente e dos projetos de desenvolvimento educativo.
-

Composição do Conselho Pedagógico

Presidente do Conselho Executivo

8 coordenadores de Departamento

PRESIDENTE (Prof. Maria José Rodrigues)

5 coordenadores de Núcleo

2 coordenadores de Ciclo

1 coordenador do Núcleo de Educação Especial

1 representante do Pessoal Não Docente

2 representantes de Pais e encarregados de educação



Conselho Administrativo

- ▶ O conselho administrativo é o órgão deliberativo em matéria administrativa, patrimonial e financeira da unidade orgânica, nos termos da legislação em vigor.
- ▶ O conselho administrativo é composto pelo presidente do conselho executivo, que preside, pelo coordenador técnico ou chefe dos serviços de administração escolar e por um dos vice-presidentes do conselho executivo, para o efeito designado pelo seu presidente.



Conselho Administrativo

**Prof. Mariano
Rego**

**Prof. Vítor
Pereira**

**D. Marta
Jorge**

